

Hochwasservorsorge Gewässer zweiter Ordnung

M4 I-273 Schullwitzer Nixenteich

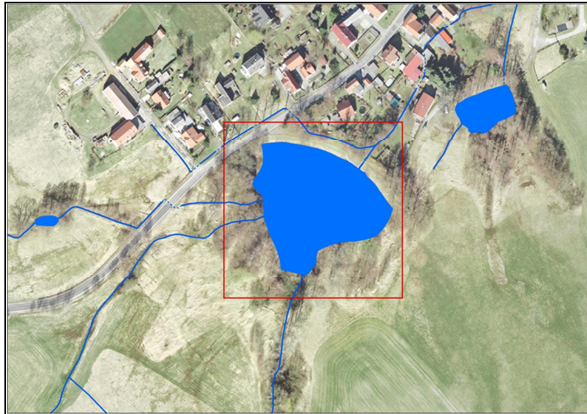
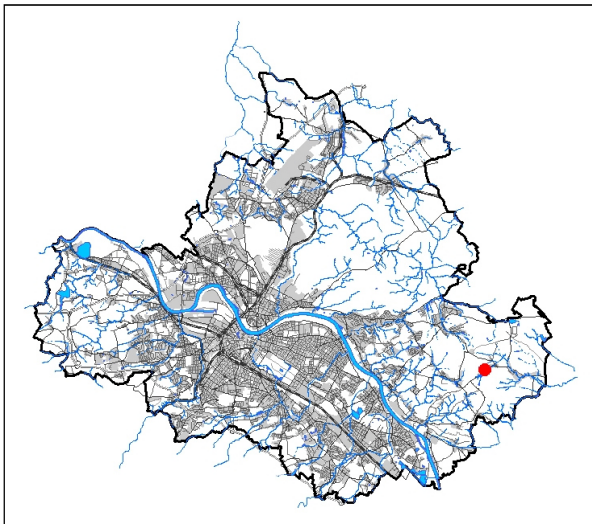


Bild 1: Übersichtskarte



Bild 2: Schullwitzer Nixenteich vor der Maßnahme

Gewässer:	Schullwitzbach, Schullwitzer Nixenteich
Gewässerabschnitt:	53-03/169

Gemarkung:	Schullwitz
Ortschaft/Ortsamt:	Schönfeld-Weißig
Ort/Lage:	südwestlich Am Triebenberg 1
PHD-Betrachtungsgebiet:	16 Schönfelder Hochland

Maßnahme:	Umbau Auslaufbauwerk des Schullwitzer Nixenteiches
Maßnahmeart:	Verbesserung des Wasserrückhaltes (LAWA 316)
Kosten:	10 000 EUR
Priorität/Realisierung:	Priorität hoch

Hydrologische Kenngrößen	HQ ₂	HQ ₁₀	HQ ₂₀	HQ ₅₀	HQ ₁₀₀
Abfluss Schullwitzbach uh. Nixenteich in m ³ /s	0,4	0,7	0,9	1,1	1,66*

*HQ₂₀(Niederschlag vom 15./16.8.10, ungleichmäßige räumliche Niederschlagsverteilung, hohe Bodenfeuchte)

Situation vor der Maßnahme

- Schullwitzer Nixenteich besitzt mit dem derzeitigen Ablaufbauwerk keinerlei Staulamelle
- Unterstrom Nixenteich besteht hydraulische Engstelle, die ohne massive Eingriffe in Privatgrundstücke nicht zu beseitigen ist, hier kommt es ab HQ₂ zu Überflutungen von Anwesen

Maßnahmebeschreibung

- Schaffung einer Staulamelle durch Umbau des Ablaufbauwerkes als Staubaubauwerk (HWE bei 300,35 mNHN, Freibord ca. 0,6 m) mit Grundablass (DN500)

Wirkung der Maßnahme

- Vermeidung/Verminderung der Überflutungen zwischen Nixenteich und Dorfteich bei sehr häufigen Hochwässern: bei HQ₂ im gesamten Abschnitt keine Gebäude mehr von Überflutungen betroffen, bei HQ₅ Verringerung der Überflutungen unmittelbar unterstrom Nixenteich bis zum Durchlass
- Ab HQ₁₀ keine signifikante Verringerung der Überflutungen
- Verbesserung der Unterhaltung und des Betriebes des Nixenteichs
- Maßnahme hat keinen Einfluss auf die morphologische Gewässerstruktur und die ökologische Durchgängigkeit



Bild 3: Ablauf Schullwitzer Nixenteich vor der Maßnahme

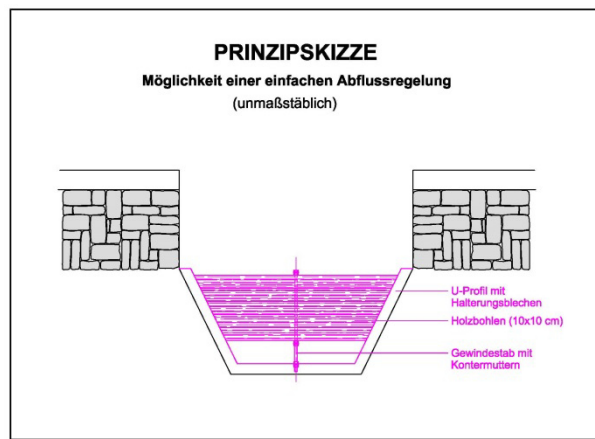


Bild 4: Prinzipskizze – Möglichkeit einer einfachen Abflussregelung

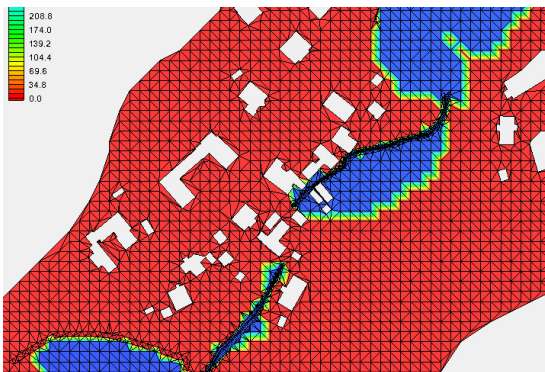


Bild 5: Überflutungsflächen bei HQ5, Ist-Zustand

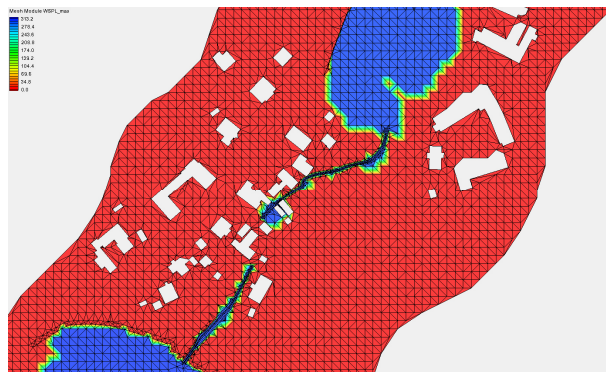


Bild 6: Überflutungsflächen bei HQ5, Plan-Zustand mit Umbau Auslaufbauwerk